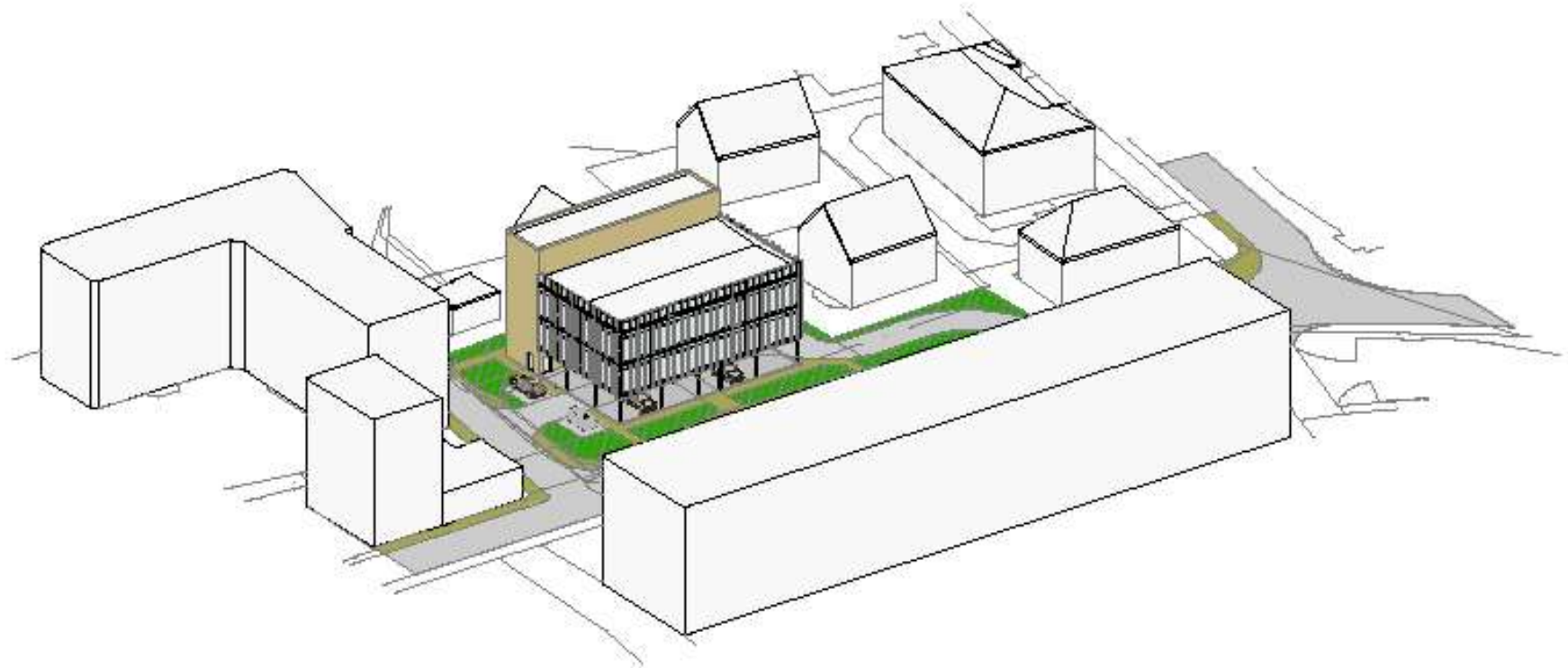


Załącznik nr 1 do Zarządzenia Nr 242 /2021  
Burmistrza Gminy Wołów z dnia 03 grudnia 2021r









**PROGRAM FUNKCJONALNO – UŻYTKOWY**

PRZEBUDOWY Z ROZBUDOWĄ WRAZ ZE ZMIANĄ SPOSOBU UŻYTKOWANIA PAWILONU HANDLOWEGO

NA PRZYCHODNIĘ SPECJALISTYCZNĄ W WOŁOWIE Ul. Poznańska 8, dz. nr 37/3, 37/4, 34/7

**koncepcja programowo-przestrzenna**

dział	L.P.	powierzchnia	liczba pom.	kondygnacja	łącznie pow.
poradnia dzieci zdrowych	1	19,0	1	I piętro	19,0
	2	15,0	1	I piętro	15,0
przychodnia	3	16,0	3	I piętro	48,0
	4	12,0	2	I piętro	24,0
	5	23,0	1	I piętro	23,0
	6	23,0	1	I piętro	23,0
	7	11,0	3	I piętro	33,0
	8	18,0	1	I piętro	18,0
	9	10,0	1	I piętro	10,0
diagnostyka obrazowa	10	13,0	1	I piętro	13,0
	11	16,0	1	I piętro	16,0
	12	7,0	1	I piętro	7,0
	13	3,5	2	I piętro	7,0
dermatologia	14	16,0	1	I piętro	16,0
	15	14,0	1	II piętro	14,0
rehabilitacja	16	16,0	2	II piętro	32,0
	17	50,0	1	II piętro	50,0
	18	5,0	9	II piętro	45,0
	19	10,0	2	II piętro	20,0
administracja	20	12,0	1	II piętro	12,0
	21	26,0	1	parter	26,0
	22	26,0	1	II piętro	26,0
	23	12,0	2	II piętro	24,0
	24	6,0	1	poddasze	6,0
pomieszczenia pomocnicze	25	10,0	1	II piętro	10,0
	26	10,0	1	II piętro	10,0
	27	5,0	1	II piętro	5,0
	28	5,0	1	II piętro	5,0
	29	4,0	2	I piętro	8,0
	30	4,0	2	I piętro	8,0
	31	4,0	1	parter	4,0
	32	4,0	1	parter	4,0
	33	5,0	4	lp + llp	20,0
	34	5,5	2	lp + llp	11,0
	35	4,5	2	lp + llp	9,0
	36	4,0	2	lp + llp	8,0
	37	5,0	2	lp + llp	10,0
	38	12,0	1	poddasze	12,0
	39	5,0	1	parter	5,0
	40	5,0	1	parter	5,0
	41	6,0	1	poddasze	6,0

powierzchnia użytkowa bez komunikacji	667,0
udział komunikacji ogólnej	25%
powierzchnia komunikacji ogólnej (25%)	166,8
<b>powierzchnia użytkowa łącznie</b>	<b>833,8</b>